

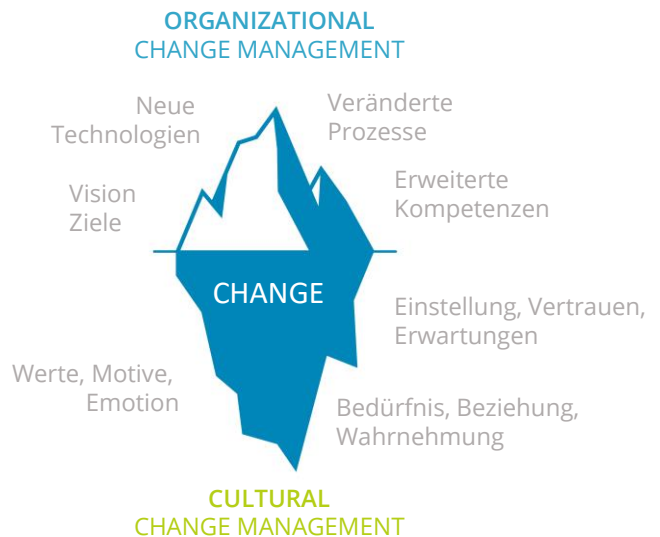
PEOPLE AND CULTURE CULTURAL CHANGE FÜR DEN ERFOLGREICHEN WANDEL



Marktdurchdringungen wie die Digitalisierung verändern die Anforderungen an Unternehmen grundlegend. Aufgrund der zunehmenden Dynamik und Unvorhersehbarkeit des Marktes ist flexibles Reagieren für den zukünftigen Erfolg nicht mehr ausreichend. Veränderung ist das Schlagwort unserer Zeit, dementsprechend wird die Initiierung und Steuerung von Veränderungsprozessen für Ihr Unternehmen weiter an Relevanz gewinnen. Proaktives und antizipatives Handeln zu kultivieren ist ein entscheidender Erfolgsfaktor.

Changeprozesse können nur dann erfolgreich sein, wenn sie von den Menschen in Ihrem Unternehmen zum Erfolg getragen werden. Doch gerade die Digitalisierung führt in Organisationen häufig zu einem „Kultur-Change“. Wenn Sie Ihren Veränderungsprozess auch kulturell begleiten, legen Sie den Grundstein für gesundes und produktives Arbeiten.

Die Führungskultur ist hierbei eine entscheidende Stellschraube. Die Führungsebene ist Vorbild und Initiator, um eine kulturelle Entwicklung voranzutreiben. Agilität, Dialog, Offenheit, Vertrauen und Innovationsfähigkeit – diese Werte setzen ein Fundament für das proaktive und vorausschauende Handeln, das Ihre Organisation zukunftsfähig bleiben lässt.



IHR NUTZEN

Mit unseren People and Culture-Workshops können Sie

- ✓ die Kernbotschaften und Ziele Ihrer Veränderung zielgruppenspezifisch auf den Punkt bringen
- ✓ Widerstände Ihrer Mitarbeiter mithilfe eines Kommunikationsmodells lösen
- ✓ den Kultur-Change in Ihrem Unternehmen initiieren
- ✓ eine Führungskultur entwickeln, die proaktives und antizipatives Handeln fördert
- ✓ Ihre Führungskräfte im Prozess stärken und an Ihre Organisation binden
- ✓ positiv auf Ihr Employer Branding einzahlen

UNSERE STRATEGIE-WORKSHOPS FÜR EINE ZUKUNFTSFÄHIGE ORGANISATIONSKULTUR

MODUL 01: Initiale Mitarbeiterbefragung – Status Quo

- ✓ Konzeption einer Mitarbeiterbefragung nach definierter Zielsetzung
- ✓ Stimmungsbarometer: Teilerhebung ausgewählter Mitarbeiter oder Vollerhebung der Belegschaft (persönlich und/oder digital)
- ✓ Auswertung und Präsentation des Kultur-Stimmungsbarometers

MODUL 02: Orientierung - Organisationskultur

(Workshop, 0,5 Tage)

- ✓ Relevanz der Organisationskultur für die Zukunftsfähigkeit Ihres Unternehmens
- ✓ Optional Indikatorbefragung zur Analyse der gelebten Kultur (Organisation und Führung)
- ✓ Diskussion der Stärken und Schwächen Ihrer Kultur (u.a. Betriebsblindheit, Gruppendynamische Effekte, Veränderungsbereitschaft, Innovationsfähigkeit, Lebens- und Arbeitsqualität)
- ✓ Implikationen für die Kulturentwicklung

MODUL 03: Impulse - Strategie zur Entwicklung

(Workshop, 1 Tag)

- ✓ Zielsetzung des Cultural Change (bspw. höhere Arbeitszufriedenheit, Proaktivität, Problemlösungskompetenz, Anpassungsfähigkeit, Risikominimierung, lernende Organisation)
- ✓ Definition der individuell zukunftsweisenden Sollkultur (personal, prozessual, strukturell)
- ✓ Aktionsplan für die nachhaltige Entwicklung der Organisationskultur
- ✓ Implikationen für die Führungs- und Teamkultur

MODUL 04: Erfolgreicher Cultural Change im Alltag

(Workshop, 1 Tag)

- ✓ Führungskräfte als Multiplikator für gelebte Kultur
- ✓ Interne Kommunikation im Cultural Change: aus Betroffenen Beteiligte machen (Information und Einbeziehung, Aktivität für Identifikation, Stabilisierung und stetige Verbesserung)
- ✓ Erfolgsmessung und Monitoring mit KPI

MODUL 05: Mitarbeiterbefragung – Evaluation und Optimierung

- ✓ Regelmäßige Evaluation der KPIs durch Mitarbeiterbefragungen
- ✓ Präsentation der Ergebnisse und Implikationen für eine spürbar nachhaltige kulturelle Entwicklung

UNSER TEAM FÜR IHR PROJEKT



REINER FLEISCHER

Management- und HR-Berater für Organisationsentwicklung und Prozessmanagement.



THOMAS KNOCH

Management- und HR-Berater mit Fokus auf Unternehmensstrategie, Organisationskultur- und Personalentwicklung.

Vereinbaren Sie ein unverbindliches Erstgespräch für erste Ideen und Anregungen – telefonisch oder in Ihrem Haus. Wir freuen uns auf die gemeinsame Herausforderung!

Tel.: 07251 3844 0
E-Mail: info@newsearch.de
Website: newsearch.de/peopleandculture

